

Witaj świecie!

[Bonjour le monde!]

reż. Anne-Lise Koehler, Éric Serre

Francja, 2019



Narodziny

Zwierzęta właśnie przyszły na świat! Maluchy są wszystkiego ciekawe, wszędzie chcą zajrzeć i wszystkiego spróbować. Rozglądają się i mają mnóstwo pytań! Nic dziwnego, w końcu widzą świat po raz pierwszy! Naśladują swoich rodziców i przyglądają się innym zwierzętom... Niektóre z nich od razu zaczynają pływać lub chodzić, a inne potrzebują opieki rodziców.

Wyobraź sobie, że właśnie wykluwasz się z jajka. Jakim zwierzątkiem jesteś? Narysuj je obok skorupki.



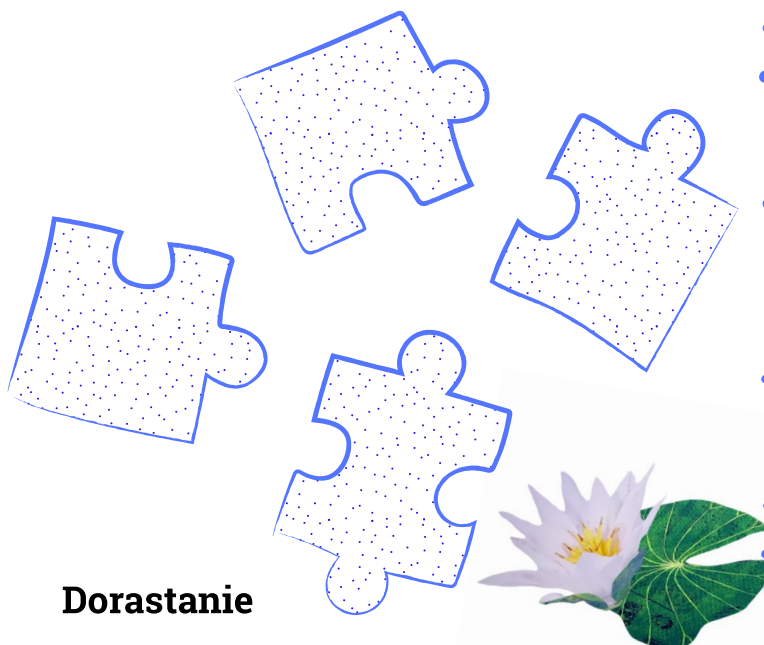
Niech żyje różnorodność!

Zwierzęta żyją obok siebie – pod wodą, głęboko w ziemi lub wysoko na drzewach. Wszędzie, gdzie zajrzysz, możesz znaleźć najróżniejsze żywe istoty, we wszystkich rozmiarach, kształtach i kolorach. W filmie salamandra wypowiada słowa:

„Inni nie wyglądają tak jak ja. To przypadek? Jeśli to przypadek, to szczęśliwy!”.

Bardzo szczęśliwy! Świat to jedna, ogromna układanka! Puzzle, chociaż są bardzo różne, doskonale do siebie pasują. A co jest konieczne do życia zwierząt? Zwierzęta mają różne potrzeby...

Narysuj na puzzlach coś, bez czego zwierzęta nie mogłyby przetrwać niezależnie od gatunku. To bardzo ważne elementy świata!

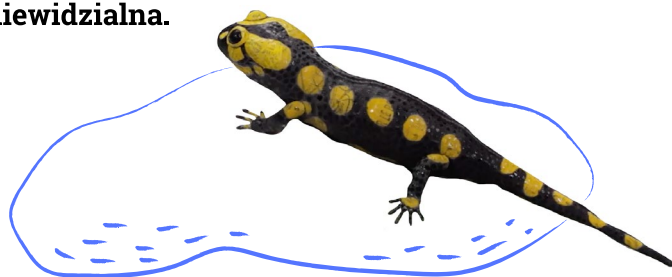


Dorastanie

Zwierzęta rosną, a ich ciała zaczynają się zmieniać. Przykładowo u piskląt pojawiają się pióra, a inne stworzenia dorastając, zrzucają starą skórę. Bohaterowie filmu uczą się nowych rzeczy – latania, polowania, pływania.

Wodne ptaki – bąki – uczyły się sztuki kamuflażu. Mama pokazała im, że w razie niebezpieczeństwa mogą udawać trzcinę, a dzięki temu staną się ledwo widoczne.

Pokoloruj kamień tak, żeby salamandra stała się niewidzialna.



Aktywności

Zwierzęta cały czas są zajęte. Szukają pożywienia, budują domy, bronią się i atakują. Zachwycają się słońcem, dźwiękami czy porami roku. Czy pamiętasz, jakie zwierzęce domy pojawiły się w filmowej opowieści? Narysuj je! Sprawdź, czy można podzielić je na grupy, na przykład na domy, które znajdują się wysoko lub nisko, albo takie, które zostały wykopane bądź zbudowane.

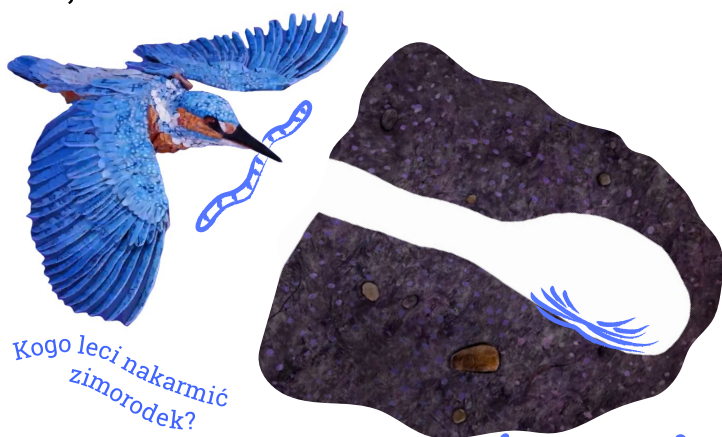


Dorysuj liście na gałęziach, ukryj sowę przed kuną!

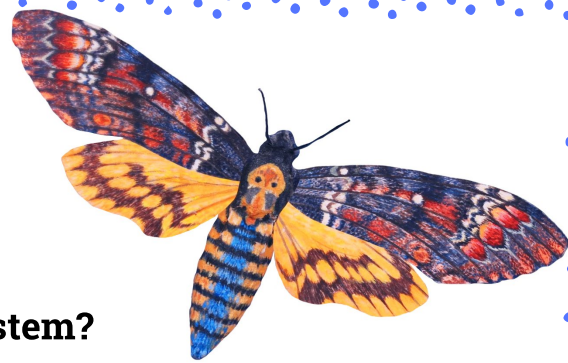
Ulepieni bohaterowie

Występujące w filmie zwierzęta zostały wykonane w technice papier mâché. Na czym ona polega? Porwane na kawałeczki gazety, namoczone w wodzie i kleju tworzą, papierową masę, z której można lepić. Zanim powstała filmowa animacja, twórcy musieli przygotować wszystkich bohaterów. Efekt? Ręcznie stworzone zwierzęta są niepowtarzalne! Spróbuj wykonać z masy papierowej własne zwierzątko i jego dom.

Podjmujesz wyzwanie? W Internecie znajdziesz dokładne instrukcje, jak tworzyć w tej technice. Koniecznie poproś osobę dorosłą o zrobienie zdjęcia Twojemu zwierzątkowi. Potem oznaczcie go na Instagramie: kino.dzieci.



Kogo leci nakarmić zimorodek?



Kim jestem?

Lubisz zagadki? Mamy tu kilka opisów filmowych bohaterów. Narysuj zwierzęta, których dotyczą zdania:

1. Nocny ptak wpatrzony w blask księżyca.
2. Budowniczy, który wznosi niezwykle wodne konstrukcje.
3. Stoi w wodzie na długich nogach i obserwuje z góry pływające smakołyki.
4. Lepiej słyszy niż widzi, a świat to dla niego wielka chmura dźwięków.



kino dzieci
międzynarodowy festiwal filmowy
26.09 – 4.10.2020

Tekst:
Katarzyna Witt
Projekt graficzny:
Anna Stefańska