

Odległa kraina

[Away]

reż. Gints Zilbalodis
Łotwa, 2019

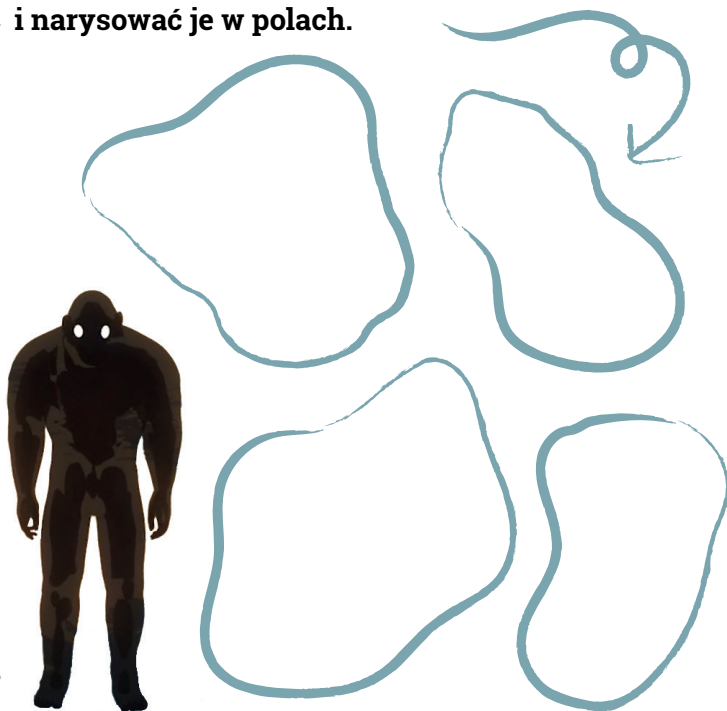


Czy można opowiadać bez słów? Film „Odległa kraina” dowodzi, że nie są one konieczne. Historia wciąż jednak rozwija się nie tylko za pomocą obrazu, ale i dźwięku – dzięki odpowiednio dobranej muzyce, która buduje nastrój przygody.

Niechciany towarzysz

A teraz wczujmy się w jej klimat. Lądujesz na tajemniczej wyspie. Nie ma na niej ludzi, są tylko zwierzęta i ten nieznośny czarny olbrzym, który nie chce się odczepić. Kim jest ta postać? I czego chce? Czy tak wygląda strach? A może olbrzym jest zlepkiem różnych niebezpieczeństw, jakie mogą czyhać na chłopca w zupełnie obcym miejscu? Za każdym razem, gdy chłopiec pokona jakąś przeszkodę, wydaje się, że pozbył się potwora. A jednak olbrzym ciągle wraca i potrafi wydostać się nawet z przepaści...

Podczas podróży przez wyspę chłopiec spotkał też wiele tajemniczych zwierząt. Spróbuj przypomnieć sobie jak najwięcej z nich i narysować je w polach.



Znaleziska

W oazie chłopiec znalazł nie tylko wodę i owoce, lecz także motor i plecak, a w nim – mapę tajemniczej wyspy. Czy można lepiej trafić? Już wiadomo, jak i dokąd powinien wyruszyć. A gdyby to był Twój film? Jakie przedmioty na wyspie warto podsunąć bohaterowi? Narysuj trzy rzeczy.

1.

2.

3.



**Czy pamiętasz znak, który zobaczył chłopiec?
Co mógł oznaczać? Kto go zostawił i dlaczego?**

Spróbuj narysować
znak pątykiem
na piasku



Tajemnice wyspy

Trudno powiedzieć, co w tej przygodzie jest prawdziwe, a co – wyobrażone. Co jest częścią snu, a co dzieje się naprawdę. Być może przyglądamy się temu, co właśnie dzieje się w głowie chłopca. Jak myślisz, które sceny wyrażają jego lęki?

Co – Twoim zdaniem – wydarzyło się na tej wyspie? Co mogłoby wskazywać na obecność ludzi? Chłopiec po drodze trafił na ruiny domów i wrak samolotu... Wygląda na to, że wyspa została opuszczona.

A może nigdy nie była zamieszkała przez ludzi?

Spróbuj napisać krótkie opowiadanie zaczynające od się od zdania:



Wyspa od setek lat była nawiedzana przez...

Jak stworzyć ciekawy świat?

Filmowa wyspa była niezwykła ze względu na różnorodność krajobrazów. Chłopiec widział na niej pustynię, dżunglę, skaliste góry, krainę jezior oraz teren skuty lodem, a każde z tych miejsc miało nieco inny nastrój.

Czy zdarzyło Ci się rysować mapę wyspy? Weź kartkę i nożyczkami wytnij dowolny kształt. To Twoja wyspa widziana z góry, czyli z lotu ptaka.

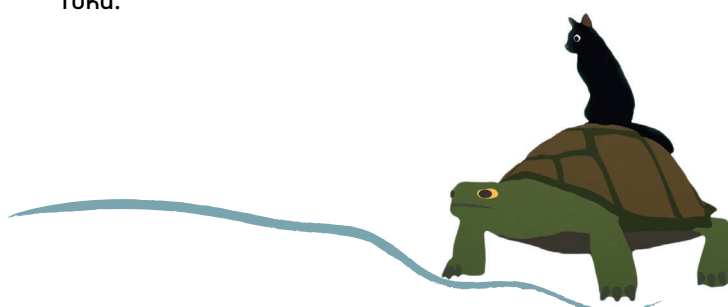
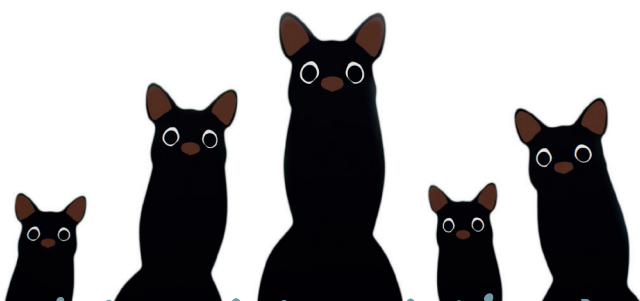
Przyjrzyj się jej i ustal, co będzie się znajdowało w poszczególnych częściach wyspy. Zaprojektuj ją tak, jakby miała być idealną filmową wyspą i scenariem dla arcyciekawych przygód. Zaznacz trasy, istotne punkty i elementy środowiska naturalnego, rysując lasy, bagna, wulkany i to wszystko, co podpowie Ci wyobraźnia. Przecież w „odległych krainach” wszystko jest możliwe. Zaplanuj na swojej wyspie charakterystyczne dla niej elementy krajobrazu. Na filmowej wyspie nie było ścieżki, ale znajdowały się tam kamienne łuki, które poprowadziły chłopca do portu.



Sam na sam

Jak myślisz, ile osób potrzeba do stworzenia filmu? Bardzo często na planie pracuje duża grupa ludzi. Każdy zajmuje się innym elementem dzieła – ktoś musi napisać scenariusz, ktoś inny – wyszukać odpowiednie miejsca do kręcenia scen albo zbudować scenografię i zmontować sceny filmu w programach komputerowych. To tylko przykłady czynności, które składają się na pracę całego zespołu. Z animacją „Odległa kraina” było zupełnie inaczej. Film został stworzony przez jednego człowieka! Gints Zilbalodis wszystko zrobił sam i zajęło mu to 3,5 roku.

do czego prowadziły kamienne łuki?



kino dzieci
międzynarodowy festiwal filmowy
26.09 – 4.10.2020

Tekst:
Katarzyna Witt
Projekt graficzny:
Anna Stefańska