

Jakub, Mimmi i gadające psy

reż. Edmunds Jansons
Łotwa, Polska, 2019



Palcem po mapie

Ryga to stolica Łotwy. Spróbuj znaleźć ten kraj na mapie Europy. Z którymi krajami sąsiaduje? Sprawdź, jaką ma flagę.

A gdzie leży Maskaczka, w której toczy się przygoda Jakuba, Mimmi i gadających psów? Ta sympatyczna nazwa (łot. Maskačka) to potoczne określenie przedmieść Rygi, dzielnicy, która oficjalnie nazywa się Moskiewskie Przedmieście. Ta część miasta różni się od innych dzielnic. Drewniana zabudowa i rozmaite opinie krążące o Maskaczce sprawiają, że wiele osób jest ciekawych tego miejsca, a inni – wręcz przeciwnie – wolą go unikać.

**Jakie znasz dzielnice w swoim mieście?
Czym różnią się od siebie? Dzielnicę często mają swój styl i charakterystyczne punkty.
Jakie jest Twoje ulubione miejsce w mieście?
Zastanów się dlaczego właśnie ono. Narysuj je.**

Urbanista w akcji

Co robi architekt i kim jest urbanista?

Architekt zajmuje się projektowaniem budynków i fragmentów miasta. Urbanista także projektuje, ale w innej skali – planuje całe miasto tak, aby spełniało swoje funkcje i żyło się w nim dobrze.

Tata Jakuba jest architektem, a chłopiec wcielił się w rolę urbanisty Maskaczki. Na podstawie rozmów ze swoją kuzynką Mimmi i bandą psów zaprojektował idealną przestrzeń. Pamiętaj, które elementy były dla nich najważniejsze?

Należy pamiętać, aby zmiany w przestrzeni omawiać z mieszkańcami i specjalistami, a projekty dostosowywać do ich potrzeb.

Każdy projekt architekta i urbanisty zaczyna się od planu. Spróbuj zaprojektować plac zabaw lub park, w którym dobrze czułyby się różne zwierzęta – zarówno wysoka żyrafa, jak i wielki słoń oraz mała wiewiórka.



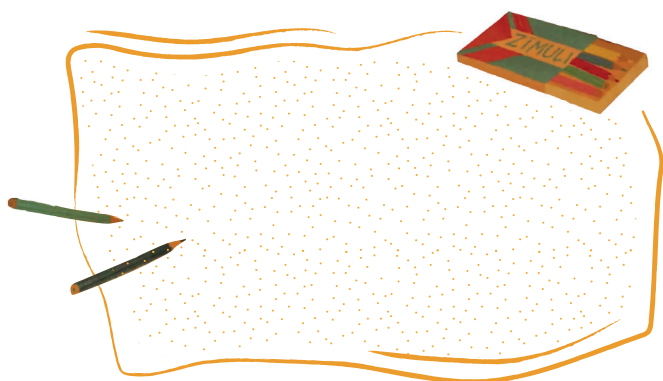
Drzewo kontra drapacz chmur

Czy wycinanie zdrowych drzew po to, żeby na ich miejscu wyrosły ogromne wieżowce, to – według Ciebie – dobry pomysł?

Drzewa są nam bardzo potrzebne, nie tylko dlatego że można się na nie wspinać i budować domki w ich koronach. Są niezbędne, ponieważ dają nam tlen, czyli życie. Działają też jak filtr, oczyszczając powietrze i ochładzając je jak klimatyzator. Poza tym są częścią świata natury, której należy się troska. Z tego powodu wycinanie zdrowych drzew to bardzo zły pomysł!

Kiedy Mimmi chce uratować park, słyszy od innych, że to nie ich sprawa, ale nie poddaje się i walczy o swoją okolicę jak prawdziwa bohaterka. Udowadnia, że warto dbać o miejsce, w którym żyjemy, bo razem mamy na nie duży wpływ. Gdyby każdy troszczył się choćby o swój mały kawałek planety, to Ziemia wyglądałaby inaczej.

Zastanów się, jak każdego dnia możesz dbać o Ziemię, narysuj drzewo i wypisz na jego gałęziach swoje pomysły.



Zwierzęta mają głos

Czy masz psa albo lubisz bawić się z psem koleżanki lub kolegi? A może czasami spotykasz inne zwierzęta? Wyobraź sobie, że należą one do specjalnego gadającego gatunku, tak jak psy z Maskaczki.

Zastanów się, co mogłyby powiedzieć o swoich potrzebach oraz spostrzeżeniach dotyczących Twojego miasta i ludzi, którzy w nim żyją, gdyby miały głos.



Dorysuj domek na drzewie dla Mimi

Rysunkowa supermoc

Jakub myśli, że ma supermoc, a kiedy coś narysuje, to ta rzecz później się pojawia.

Wyobraź sobie, że też masz taką moc.

Co przedstawiałby Twój pierwszy rysunek?



kino dzieci
międzynarodowy festiwal filmowy
26.09 – 4.10.2020

Tekst:
Iga Fijałkowska
Projekt graficzny:
Anna Stefańska